

Trinkwasserversorgung Abwasserentsorgung

mit SüdWasser als Partner





SüdWasser – kompetent und zuverlässig

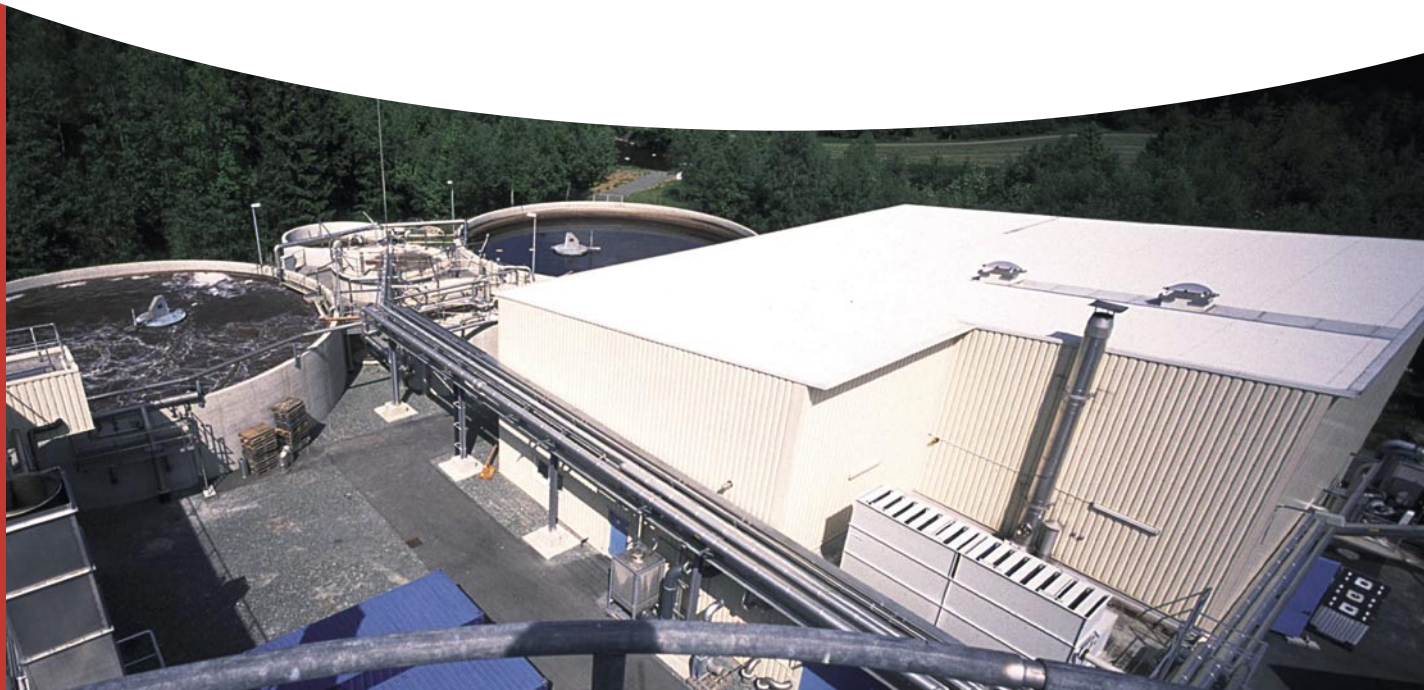
Steigende Qualitätsanforderungen, unaufschiebbare Investitionen und der Bedarf an mehr Fachpersonal sind nur einige wichtige Gründe, die Wasserversorgung und/oder die Abwasserentsorgung in Zukunft mit Hilfe eines Partners weiterzuführen. Als Unternehmen der E.ON Bayern AG ist die SüdWasser GmbH die kompetente Adresse bei allen betrieblichen, technischen und wirtschaftlichen Fragen.

Die in den vergangenen Jahren gesammelten Erfahrungen in der Wasserwirtschaft hat E.ON Bayern in der 100%igen Tochter SüdWasser als Kompetenz-Center gebündelt. Es entstand ein Unternehmen, das seinen Kunden – sowohl im kommunalen als auch im industriellen Bereich – bayernweit für verschiedene Formen der Zusammenarbeit zur Verfügung steht.

SüdWasser verfügt neben einer modernen technischen Ausstattung über ein Team fachkundiger Mitarbeiter – von der Fachkraft für Wasserversorgungs- bzw. Abwassertechnik (früher Ver- und Entsorger) über den Wasser-/Abwassermeister bis hin zum Ingenieur.

Die kommunale Trinkwasserver- und Abwasserentsorgung in Bayern unterliegt einem permanenten Veränderungsprozess. Steigende Anforderungen an die Qualität, neue Vorgaben für Organisation und Qualifikation des Personals sowie die bessere technische Ausstattung der Ver- und Entsorgungsunternehmen stellen auch künftig Kommunen und Industriebetriebe vor neue Herausforderungen.

Zusammen mit dem leistungsfähigen Partner SüdWasser ist es möglich, Synergieeffekte sinnvoll zu nutzen und auch in Zukunft den Bürgern und der Industrie Wasser in bester Qualität zu liefern und die Abwasserentsorgung auf einem technisch hohem Niveau sicherzustellen.





Wege der Zusammenarbeit

Individuell den örtlichen Gegebenheiten angepasste Möglichkeiten der Zusammenarbeit sind:

- Betriebsunterstützung
- Betriebsführung
- Kooperation
- Betreibermodell

Von der Lösung spezifischer Einzelfragen über Planung und Durchführung komplexer Projekte bis hin zu Beteiligungen oder Gründung gemeinsamer Gesellschaften –

für alle Formen der Zusammenarbeit steht Ihnen SüdWasser als kompetenter Ansprechpartner zur Verfügung.

Bei einer Zusammenarbeit mit SüdWasser werden alle unternehmerischen Entscheidungen einvernehmlich mit dem Partner getroffen. Dies ist die wesentliche Grundlage für eine faire, gleichberechtigte und wirtschaftlich erfolgreiche Zusammenarbeit.

Betriebsunterstützung – Know-how auf Abruf

Durch die Vergabe von Teilleistungen an SüdWasser kann bereits eine sinnvolle Betriebsunterstützung kommunaler Einrichtungen erreicht werden. Solche Teilleistungen sind bei diesem Modell individuell zugeschnitten, zum Beispiel:

- Betriebliche Beratung
- Gestellung von Fachpersonal
- Übernahme der Rufbereitschaft

Betriebsführung – Know-how komplett

SüdWasser erarbeitet bei diesem Modell Konzepte für die technische und kaufmännische Betriebsführung von Wasserver- und Abwasserentsorgungsanlagen. Fachwissen, Erfahrung, Berücksichtigung und Lösung individueller Problemstellungen und ein daraus resultieren-

der wettbewerbsfähiger Preis machen diese Form der Zusammenarbeit attraktiv. Die Anlage bleibt in Ihrem Eigentum und Sie haben einen verlässlichen Kostenrahmen.

Kooperation – Know-how teilen

Zur Realisierung von Investitionen, die auch außerhalb des kommunalen Haushaltes erfolgen können, bietet sich die Gründung einer gemeinsamen Gesellschaft an. In der Regel wird diese Gesellschaft durch die Kommune bzw. den Industriebetrieb geführt. Mit diesem

privatrechtlich organisierten Unternehmen schließen Sie einen Ver-/Entsorgungsvertrag ab. Die vertragliche Verpflichtung kann von der Gesellschaft selbst oder auch durch Fremdvergabe an einen Dritten erfüllt werden.

Betreibermodell – Know-how und Durchführung

Hier legen Sie Ihre gesamte Wasserversorgung und/oder Abwasserentsorgung in die Hand Ihres Partners. SüdWasser übernimmt in diesem Fall verantwortlich die wasserwirtschaftlichen Anlagen und alle damit

verbundenen Dienst- und Versorgungsleistungen, angefangen von der Planung und Finanzierung über die Bauausführung bis zur Inbetriebnahme und dem Betrieb der Anlagen.



E.ON Bayern AG Regionalleitung Oberbayern

Arnulfstraße 203 80335 München
T 089-5208-3846 F 089-5208-3843

E.ON Bayern AG Regionalleitung Ostbayern

Prüfeninger Straße 20 93049 Regensburg
T 0941-201-4155 F 0941-201-4159

E.ON Bayern AG Regionalleitung Oberfranken

Luitpoldplatz 5 95444 Bayreuth
T 0921-285-2220 F 0921-285-2209

E.ON Bayern AG Regionalleitung Unterfranken

Bismarckstraße 9 - 11 97080 Würzburg
T 0931-300-2836 F 0931-300-2510

SüdWasser GmbH

Nägelsbachstraße 38-40 91052 Erlangen
T 09131-93307-0 F 09131-93307-79
info@suedwasser.de www.suedwasser.de